



INGENIEURE & PLANER AG



Seit fast dreissig Jahren sind wir als Bauingenieure erfolgreich tätig. Die Qualität der gebauten Umwelt ist uns wichtig. Wir leisten einen massgebenden Beitrag zur Sicherheit, Leistungsfähigkeit und Nachhaltigkeit der Infrastruktur, zur Erhaltung wertvoller Bausubstanz, zur Umsetzung architektonischer Konzepte und zur Attraktivität des öffentlichen Raums.

Unser Unternehmen hat mit seinen über achtzig Mitarbeitenden nun eine Grösse erreicht, die eine neue Organisation notwendig macht.

Mit neu vier Geschäftsfeldern und zugeordneten Bereichen bleiben wir auf der ganzen Breite unserer Dienstleistungen der bisherigen hohen Qualität, Kreativität und Kundenorientierung verpflichtet. Auch gehört dsp Ingenieure & Planer AG weiterhin den leitenden Mitarbeitern, was für eine hohe Identifikation mit dem Unternehmen bürgt.



Das neue dsp-Führungsteam (von hinten nach vorn und von links nach rechts):
Oliver Müller, Martin Berlinger, Beat Meier, Andreas Matt, Bruno Patt
Martin Karli, Prof. Dr. Walter Kaufmann, Simon Rügger
Dr. Martin Bimschas, Andrea Vernale, Daniel Baldenweg, Roman Juon



Organigramm ab Mai 2014





Hochbau

«Am Anfang eines gelungenen Tragwerks steht der intensive Dialog zwischen Architekt und Ingenieur. Auch für anspruchsvolle Tragkonstruktionen finden wir so innovative und wirtschaftliche Lösungen.»



Tätigkeitsgebiete

- Wohn- und Geschäftshäuser
- Schul- und Sportanlagen
- Spitäler, Alters- und Pflegeheime
- Hotels und Bäder
- Museen



- Stahlbetonbauten
- Stahlbauten
- Verbundbauten
- Mauerwerks- und Natursteinmauerwerksbauten
- Holzbauten
- Fundationen
- Baugruben und Altlastensanierungen



- Spezialtragwerke
- Fassaden
- Hochkamine
- Wettbewerbe

Ihre Ansprechpartner: Bruno Patt
Andrea Vernale



Ingenieurbau

«Ingenieurbauwerke prägen den öffentlichen Raum. Wir streben bei ihrer Projektierung eine Ausgewogenheit zwischen Funktionalität, Gestaltung und Wirtschaftlichkeit an – bei Neubauten wie auch bei Instandsetzungen.»

Tätigkeitsgebiete

- Strassenbrücken
- Bahnbrücken
- Fussgängerbrücken
- Tagbautunnel (Strasse, Bahn)
- Lüftungszentralen
- Portalbauwerke
- Unterführungen
- Stützbauwerke
- Foundationen
- Hangsicherungen
- Baugrubensicherungen
- Prüfingenieurmandate
- Expertisen und Gutachten
- Forschung und Entwicklung
- Wettbewerbe





Infrastrukturbau

«Ob es sich um Bahnen, Strassen, Ver- und Entsorgungsanlagen oder Gewässer handelt, wir entwickeln und pflegen die Lebensadern unserer Gesellschaft wie auch jene der Natur. Dabei verbinden wir unsere Erfahrung mit Kreativität und Innovation.»



Tätigkeitsgebiete

- Eisenbahnanlagen
- Strassenbahnen
- Bergbahnen
- Strassen- und Verkehrsanlagen
- Güterterminals
- Stromversorgungsanlagen
- Erschliessungsanlagen
- Abwasseranlagen
- Werkleitungen
- Wasserversorgungen
- Bach- und Flussbauten
- Hochwasserschutz
- Renaturierungen
- Gestaltungsmassnahmen
- Lärmschutzanlagen
- Expertisen und Gutachten
- Wettbewerbe

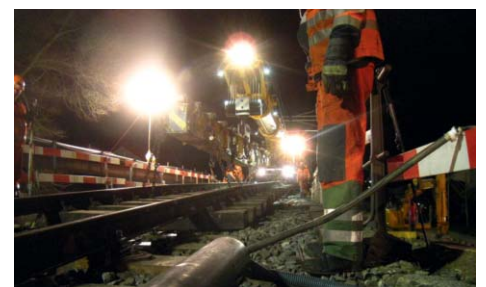


Projektmanagement/Bauleitung

«Projektmanagement- und Bauleitungsmandate sind verantwortungsvolle Aufgaben und deshalb auch Vertrauenssache. Unsere Kompetenz und Erfahrung bieten Gewähr für eine optimale Unterstützung.»

Tätigkeitsgebiete

- Bauherrenunterstützung
- (Gesamt-)Projektleitung
- Gesamtleitung von Planerteams
- Oberbauleitung
- Bauleitung
- Qualitäts-, Termin- und Kostenplanung/Controlling
- Qualitätssicherung
- Beschaffung von Leistungen von Planern und Spezialisten





INGENIEURE & PLANER AG

Verwaltungsrat/Partner

Daniel Baldenweg (Präsident)
Celestino Ballabio
Peter Hänni
Prof. Dr. Walter Kaufmann
Andreas Matt
Beat Meier
Bruno Patt
Ueli Schällibaum

dsp Ingenieure & Planer AG

Stationsstrasse 20
8606 Greifensee
T +41 44 905 88 88
F +41 44 905 88 89

Tramstrasse 1
8050 Zürich
T +41 44 311 58 56
F +41 44 311 58 08

Sonnhaldenstrasse 13B
8610 Uster
T +41 44 942 16 60
F +41 44 905 88 89

www.dsp.ch
dsp@dsp.ch

Partnerfirmen

Schällibaum AG
Ingenieure und Architekten

Wattwil und Herisau
www.schaellibaum.ch

Spataro Petoud Partner SA
Studio d'ingegneria

Bellinzona und Lugano
www.ingegnerispp.ch