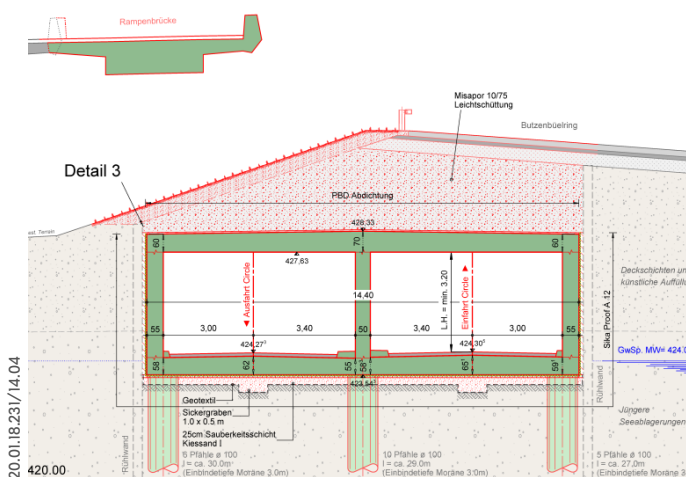
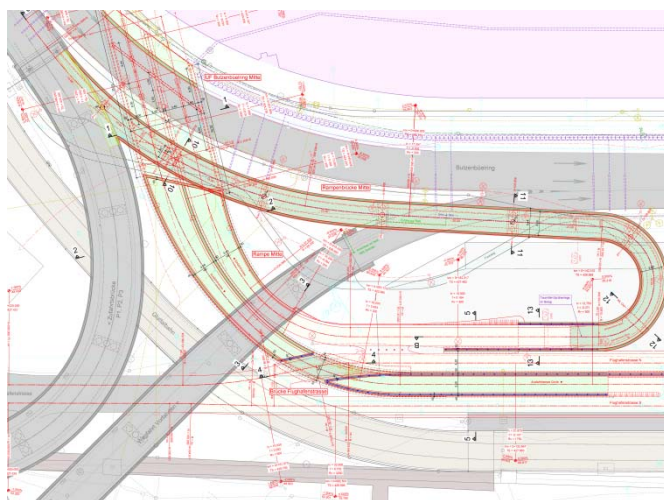
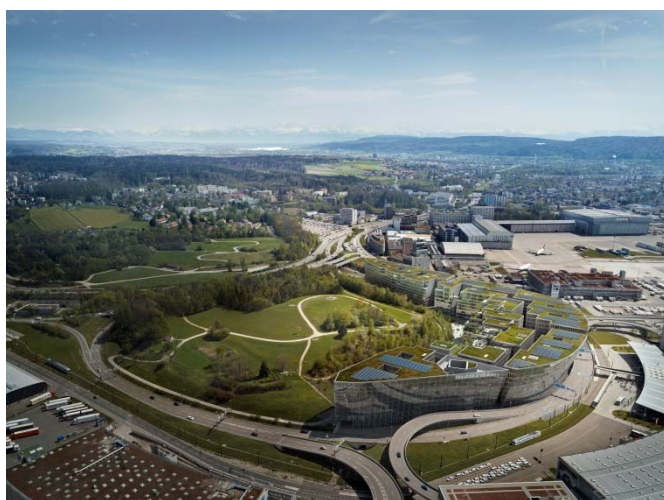


Zürich Flughafen, The Circle - Los 2 (Erschliessung)

Die Flughafen Zürich AG plant am Fusse des Butzenbühlhügels auf einer Fläche von rund 37'000 m² das Dienstleistungs- und Begegnungszentrum «The Circle at Zurich Airport». Der Gebäudekomplex umfasst ca. 180'000 m² Nutzfläche mit rund 7'000 Beschäftigten. Die Erschliessung erfolgt an verschiedenen Stellen über die Flughafenstrasse und den Butzenbühlring. Als Zufahrt zu dem unter Terrain liegenden Parkhaus dient eine von der Zufahrtsbrücke Parkhäuser (P1, P2, P3) abgehende Rampenbrücke, welche schliesslich über die Unterführung des Butzenbühlrings ins tiefergelegene Parkhaus einmündet. Die Wegfahrt aus dem Parkhaus erfolgt über eine separate Rampe und mündet in die Flughafenstrasse ein. Auf der Nordseite des Gebäudekomplexes ist ein Anschluss für die Wegfahrt des Anlieferungsverkehrs

vorgesehen.
Kunstbauten: Rampenbrücke Mitte: vorgespannte, fünffeldrige Brücke mit einer Länge von 108 m und eine zweifeldrige Abweigerbrücke mit einer Länge von 29 m / Rampe Mitte: flach fundierte, offene Wannenkonstruktion im Grundwasser, erstellt in Etappen und unter Verkehr in unmittelbarer Nähe der Glattalbahn / Unterführung Butzenbühl Mitte: geschlossenes Rahmentragwerk, wegen setzungsempfindlichen Seablagerungen auf Bohrpfählen fundiert; erstellt in Etappen und unter Verkehr / Brücke Flughafenstrasse: im Baugrund eingebettetes Rahmentragwerk / Unterführung Butzenbühl Nord: Rahmentragwerk mit Bohrpfählen (Stiele) und Ortbeton-platten (Riegel) mit einer Spannweite von 9 m in Deckelbauweise.



20.01.18.231/14.04
420.00